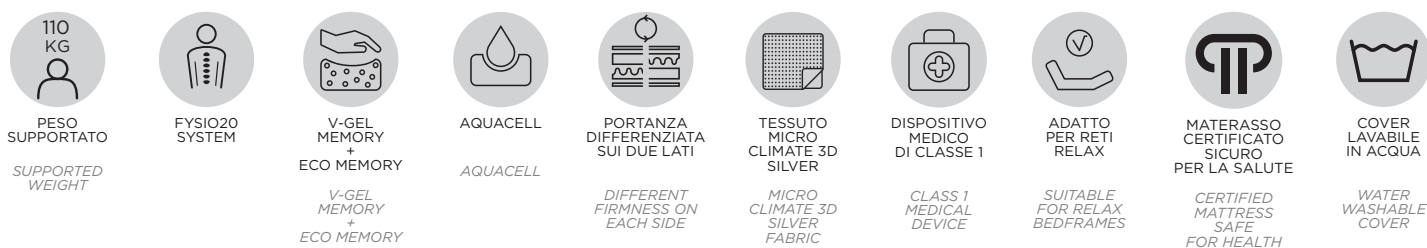
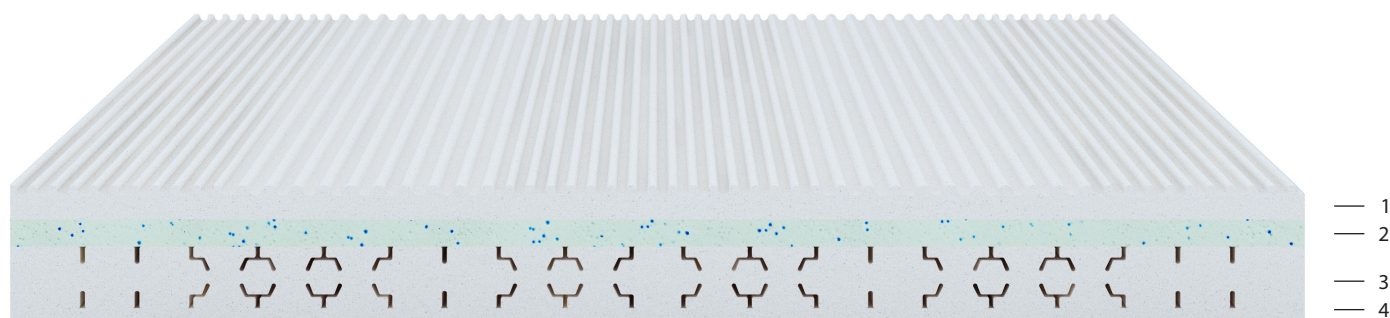


FYRIO20 SYSTEM

TAI



PORTANZE DISPONIBILI

Lastra con portanza differenziata sui due lati
 Lato superiore EcoMemory: Rigido Comfort (lato più soft)
 Lato inferiore Aquacell: Rigido (lato più rigido)
 Materasso adatto per persone di peso fino 110 kg

AVAILABLE FIRMNESS RATINGS

Layer with different firmness rating on each side
 EcoMemory top side: Firm Comfort (softer side)
 Aquacell bottom side: Firm (firmer side)
 Mattress suitable for people weighing up to 110 kg

4 STRATI DI COMFORT E SOSTEGNO - H CM 20,50 CA.

- 1) Strato di primo contatto in lastra di morbido EcoMemory h 5 cm con profilo "massage" 5zone
- 2) Lastra di V-Gel Memory Firm h 4 cm, esclusivo visco-memory con capsule di gel con spiccate caratteristiche di sostegno strutturale e mai cedevole che evita effetto "troppo morbido".
- 3) Struttura centrale in Aquacell "Fisyo 20zone" di modellazione ergonomica e tagli di snodo e ventilazione
- 4) Strato di Aquacell Green alta portanza, profilo "massage" 5zone (lato più rigido)

N.B.: i colori dei materiali utilizzati per le lastre possono essere diversi da quelli rappresentati.

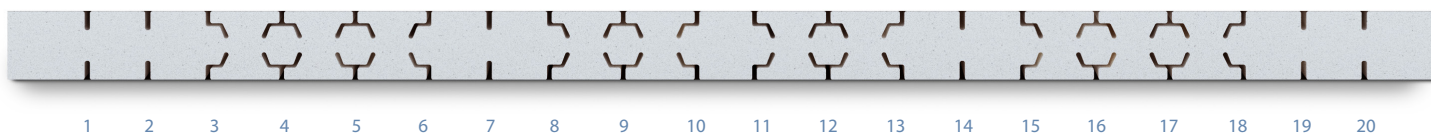
Altezza totale del materasso: h cm 21,50 ca.
DISPOSITIVO MEDICO

4 COMFORT AND SUPPORT LAYER - H APPROX. 20.50 CM

- 1) Contact layer with soft EcoMemory layer h 5 cm, with 5-zone "massage" profile
- 2-3) V-Gel Memory Firm layer h 4 cm, exclusive visco-memory with gel capsules, with excellent structural support characteristics and a firmness that avoids the "too soft" effect.
- 3) Middle layer in Aquacell "Fisyo 20zone" with ergonomic modelling and articulated and ventilation openings
- 4) Aquacell Green layer, high firmness rating, with 5-zone "massage" profile (firmer side)

N.B.: the colours of the materials used for the layers may differ from those shown.

Total mattress height: h approx. 21.50 cm
MEDICAL DEVICE



Ergonomia a 20 zone

La persona che dorme su un materasso con struttura portante Fysio20 non graverà in modo passivo come un corpo rigido con il peso concentrato sul baricentro, ma sarà sostenuta in modo attivo e differenziale in funzione del peso delle varie parti corporee nelle diverse posizioni di riposo.

20-zone ergonomics

A person who sleeps on a mattress with a Fysio20 supporting structure will not passively create the same burden as a rigid body where the weight is concentrated on the centre of gravity, and will instead be supported in an active and differential way according to the weight of the various body parts in different resting positions.



COVER

TAI COVER MICROCLIMATE RESPIRO3D SFODERABILE (COD.09)H

Altezza totale del materasso: h cm 21,50 ca.

Tessuto MicroClimate 3D Silversave Cashmere (superiore): il morbido tessuto bi-elastico MicroClimate double jersey con imbottitura integrata in fibra analergica e Cashmere, con armatura in trama traspirante 3D, si modella perfettamente alla struttura esaltandone le caratteristiche di comfort, disperde istantaneamente l'umidità con garanzia di un microclima sempre controllato, fresco, sano ed asciutto.

Il trattamento igienizzante a base di ioni di puro argento naturale Silversave lo rende anallergico e antiacaro, dona freschezza alla pelle per la capacità riflettente dell'argento, protegge dalla polvere per le caratteristiche antistatiche dell'argento. Il trattamento a base naturale Silversave è resistente ai lavaggi.

Fascia Respiro3D: realizzata con accoppiatura di due esclusivi tessuti traspiranti 3D per evitare ristagni di calore e umidità, robuste maniglie cucite.

Tessuto Breeze3D (inferiore): il lato inferiore del materasso è protetto da tessuto traspirante 3D imbottito in fibra analergica.

Lavabilità: il rivestimento è sfoderabile e lavabile in acqua 30° C.

COVER

TAI MICROCLIMATE RESPIRO3D REMOVABLE COVER (CODE 09)H

Total mattress height: h approx. 21.50 cm

MicroClimate 3D Silversave Cashmere fabric (top): the soft MicroClimate bi-elastic fabric in double jersey with anti-allergy fibre and cashmere filling, and reinforced breathable 3D weave, perfectly fits the structure, enhancing its comfort, and immediately disperses moisture, guaranteeing a micro-climate that is always controlled, fresh, healthy and dry.

Silversave, the natural pure silver based sanitising treatment ensures anti-allergy, mite-proof properties, and the reflecting and anti-static properties of silver make skin feel fresh and protect from dust. The natural based Silversave treatment is resistant to washing.

Respiro3D side band: made from two exclusive 3D breathable fabrics to avoid heat and moisture being trapped, sturdy sewn handles.

Breeze3D fabric (bottom): the bottom side of the mattress is protected by a padded, anti-allergy 3D breathable fabric.

Washability: the cover is removable and can be washed in water at 30° C.

PLUS DELLA COVER MICROCLIMATE RESPIRO3D

- favorire la circolazione sanguigna per aiutare cuore, polmoni e tutti gli organi interni a lavorare a ritmo molto ridotto durante le ore del sonno (utilizzo di tessuti e imbottiture tecnici che evitano compressioni muscolari, agevolano corretta ossigenazione della pelle, creano micro massaggio continuo sulle fasce muscolari, operano per efficace prevenzione cardio-vascolare nel lungo periodo);
- tenere sotto controllo la temperatura corporea (traspirazione e deumidificazione) in ogni stagione (utilizzo di tessuti con filati hi-tech e tecno-imbottiture progettati per mantenere il corretto microclima e disperdere rapidamente l'umidità in ogni fase del sonno e stagione).

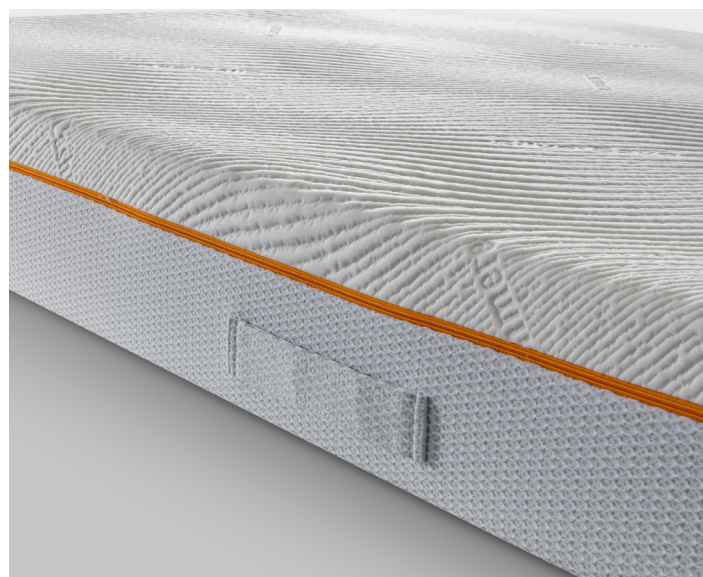
MICROCLIMATE RESPIRO 3D COVER ADVANTAGES

- aids blood circulation to help the heart, lungs and all internal organs work at a reduced pace during sleep (use of technical fillings and fabrics to avoid muscle compression, facilitate correct oxygenation of the skin, create a continual micro-massage action on the muscles, work for effective cardiovascular prevention in the long term);
- keeps body temperature under control (perspiration and dehumidification) in all seasons (use of fabrics with hi-tech yarns and technical fillings designed to maintain a correct micro-climate and quickly disperse moisture during all stages of sleep and in all seasons).



Tessuto Microclimate 3D Silversave Cashmere

MicroClimate 3D Silversave Cashmere fabric



Fascia Respiro 3D: doppio tessuto traspirante, robuste maniglie cucite

Respiro 3D side band: dual breathable fabric, sturdy sewn handles