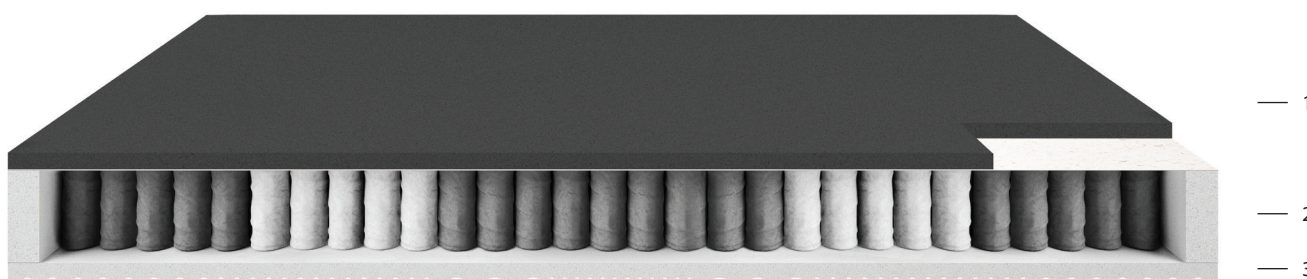


MASTER LINE

MORE



STRUTTURA

- 1) Aquacell Evo H 3 cm: strato di contatto in speciale qualità di Aquacell con cellula super traspirante, alta capacità di modellazione, morbido, fresco, delicato e di buon sostegno (lato più soft).
- 2) Struttura X-Pocket 800: 800 molle insacchettate, nella versione matrimoniale, con filo spessore maggiorato, a movimento indipendente, con 5 zone di portanza differenziata per le varie parti del corpo. Carenatura perimetrale anti-affossamento "Elast Box System".
- 3) Aquacell: strato di sostegno in alta portanza, profilo "massage" 5 zone (lato più rigido).

STRUCTURE

- 1) Aquacell Evo H 3 cm: contact layer with a special quality of super-breathable super cell Aquacell filling, superior modelling, soft, fresh and gentle on contact, offering good support (softer side).
- 2) X-Pocket 800 structure: 800 pocket springs, in the double mattress, with an increased thread thickness, for independent movement, and 5 different firmness zones for the various parts of the body. "Elast Box System" outer, anti-sag frame.
- 3) Aquacell: support layer, high firmness rating, with 5-zone "massage" profile (firmer side).

PORTANZE

Materasso con portanza differenziata sui due lati

- B Alta Lato Aquacell Evo (lato più soft)
- B Alta/Rigido Lato Aquacell (lato più rigido)

Ideale per persone di peso fino 100 kg
Altezza totale del materasso: h cm 24/25 ca.

PLUS

STRATO DI AQUACELL EVO h 3 cm (1 lato): crea un contatto morbido, traspirante e asciutto in ogni stagione.

STRATO DI AQUACELL h 3 cm (1 lato): contatto sostenuto e delicato, fresco e massaggiante sulla pelle per favorire la circolazione sanguigna durante il sonno.

X-POCKET 800: struttura composta da speciali molle insacchettate indipendenti ad alta portanza e ottimo comfort, ideale per persone di peso fino 100 kg.

NO ROLLING SYSTEM: annulla il fenomeno del trascinamento della persona leggera sull'altra.

DISPONIBILE IN VERSIONE:

MORE MEMORY SFODERABILE VERSIONE CONSIGLIATA: l'imbottitura in EcoMemory crea un contatto sulla pelle delicato e morbido, anallergica, antiacaro.

MORE CLIMA SFODERABILE: imbottitura climatizzata ClimaWood, derivata da pasta di legno naturale, antipolvere, anallergica, antiacaro.

COVER SFODERABILE E LAVABILE IN ACQUA 30° C

FIRMNESS RATINGS

Mattress with different firmness rating on each side

B High Aquacell Evo side (softer side)

B High/Firm Aquacell Side (firmer side)

Ideal for people weighing up to 100 kg
Total mattress height: h approx. 24/25 cm

ADVANTAGES

AQUACELL EVO LAYER h 3 cm (1 side): for a soft, breathable, dry contact in all seasons.

AQUACELL LAYER h 3 cm (1 side): Gentle, fresh contact with support, massaging the skin to aid blood circulation during sleep.

X-POCKET 800: A structure with special, independent pocket springs, with a high firmness rating and excellent comfort, ideal for people weighing up to 100 kg.

NO ROLLING SYSTEM: stops the problem of the lighter person rolling onto the other person.

AVAILABLE IN THE VERSION:

REMOVABLE MORE MEMORY RECOMMENDED VERSION: the EcoMemory filling ensures gentle, soft, anti-allergy, mite-proof contact with the skin.

REMOVABLE MORE CLIMA: ClimaWood climate-controlled filling, made from natural wood pulp, anti-dust, anti-allergy, mite-proof.

THE COVER IS REMOVABLE AND CAN BE WASHED IN WATER AT 30° C



COVER

VERSIONI DISPONIBILI:

Memory sfoderabile cover consigliata: con imbottitura EcoMemory, bio visco-memory anti compressivo su un lato e ClimaWood imbottitura anallergica, antiacaro e climatizzata con fibra derivata da pasta di legno naturale, sull'altro lato. Sfoderabile con cerniera perimetrale su un lato, sotto bordino, lavabile in acqua 30° C.

Clima sfoderabile: con imbottitura anallergica, antiacaro e climatizzata in fibra ClimaWood, derivata da pasta di legno naturale sui due lati. Sfoderabile con cerniera perimetrale su un lato, sotto bordino, lavabile in acqua 30° C.

Tessuto "Seta/Silk": tessuto elasticizzato double jersey in pregiato filato anallergico ed antiacaro a base naturale di pura viscosa e seta, per un contatto morbido, fresco, rivitalizzante, antistatico.

Soft Air System: fascia perimetrale con tessuto interno traspirante 3D, dotata di una robusta maniglia continua perimetrale che agevola il posizionamento sul letto.

COVER

AVAILABLE VERSIONS:

Memory removable cover recommended: with bio visco-memory anti-compression EcoMemory filling on one side and ClimaWood anti-allergy, mite-proof and climate-controlled filling in fibre made from natural wood pulp, on the other side. Removable with a side zip, below the edge, can be washed in water at 30° C.

Removable Clima: with anti-allergy, mite-proof, climate-controlled filling in ClimaWood fibre, made from natural wood pulp, on both sides. Removable with a side zip, below the edge, can be washed in water at 30° C.

"Silk/Silk" fabric: elasticated double jersey fabric in exclusive anti-allergy, mite-proof yarn with a pure viscose and silk base, for soft, fresh, revitalising, anti-static contact.

Soft Air System: side band with inner 3D breathable fabric, with a sturdy all-round side handle for easy positioning on the bed.



Tessuto Seta/Silk: morbido, fresco, rivitalizzante.

Silk/Silk fabric: soft, fresh, revitalising.



Imbottitura EcoMemory, presente nella versione Memory sfoderabile, su un lato.

EcoMemory filling, available with the removable Memory version, on one side.



Imbottitura ClimaWood, fibra climatizzata derivata da pasta di legno naturale.

ClimaWood filling, climate-controlled fibre made from natural wood pulp.