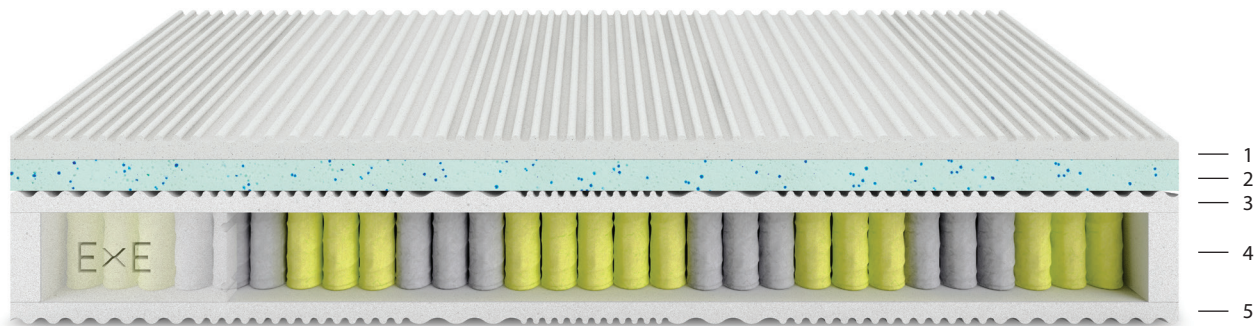


PLATINUM SERIES

# MAYFAIR ExE

IDEALE PER TUTTI I PESI <i>SUITABLE FOR ALL WEIGHTS</i>	ExE POCKET <i>ExE POCKET</i>	NO ROLLING SYSTEM <i>NO ROLLING SYSTEM</i>	TOPPER ESTERNO SOFT COMFORT (UN LATO) <i>SOFT COMFORT OUTER TOPPER (ONE SIDE)</i>	TOPPER INTERNO ECOMEMORY + V-GEL MEMORY <i>ECOMEMORY + V-GEL MEMORY INNER TOPPER</i>	TESSUTO MICROCLIMATE ECOSILVER <i>MICROCLIMATE ECOSILVER FABRIC</i>	IMBOTTITURA TRIO SYSTEM CLIMATECH <i>TRIO SYSTEM CLIMATECH FILLING</i>	DISPOSITIVO MEDICO DI CLASSE 1 <i>CLASS 1 MEDICAL DEVICE</i>	NON ADATTO PER RETI RELAX <i>NOT SUITABLE FOR RELAX BEDFRAMES</i>	MATERASSO CERTIFICATO SICURO PER LA SALUTE <i>CERTIFIED MATTRESS SAFE FOR HEALTH</i>	NO TURN MATTRESS <i>NO TURN MATTRESS</i>	COVER LAVABILE <i>WASHABLE COVER</i>



## STRUTTURA

- 1) EcoMemory UltraSoft h cm. 2: strato di contatto ergonomico in EcoMemory UltraSoft, speciale qualità di imbottitura bio visco-memory, dona alto comfort evitando compressioni anomale e favorisce la circolazione sanguigna.
- 2) V-Gel Memory Firm h cm 4: strato di sostegno decompressivo in speciale visco-memory con capsule di gel strutturale, sorregge il corpo in ogni posizione di riposo in modo dinamico e strutturale, evitando compressioni anomale e senza diventare troppo soffice durante il sonno.
- 3) Aquacell: strato di sostegno alta portanza in Aquacell Green alta portanza profilo "massage" 5 zone per favorire la circolazione d'aria e traspirazione.
- 4) Struttura ExE 1.2 Pocket: speciali molle in filo d'acciaio armonico patentato, insacchettate precomprese (circa 1000/1200 molle nel matrimoniale), 9 zone di portanza differenziata, a sostegno attivo, progressivo e perfettamente bilanciato sul corpo, dolce e delicato sulla pelle. Carenatura perimetrale antiaffossamento "ExE Elast Box System".
- 5) Aquacell: strato in Aquacell Green alta portanza profilo ad ondate 5 zone per la massima circolazione d'aria sotto il materasso ed evitare ristagni di umidità.

No Turn Mattress: si utilizza su un solo lato.

## STRUCTURE

- 1) Ecomemory Ultrasoft layer 2 cm h: ergonomic contact layer in EcoMemory UltraSoft, a special quality of bio visco-memory filling for extra comfort, to avoid irregular pressure and aid blood circulation.
- 2) V-Gel Memory Firm h 4 cm: decompression support layer in special visco-memory with structural gel capsules, for dynamic, structural support of the body in all resting positions, avoiding irregular pressure, without becoming too soft during sleep.
- 3) Aquacell: support layer in Aquacell Green with high firmness rating, 5-zone "massage" profile to aid air circulation and breathability.
- 4) ExE 1.2 Pocket structure: special patented harmonic steel wire springs, inserted pre-compressed (approx. 3200/3400 springs in the double mattress), with 9 differential support zones, with active, progressive and perfectly balanced support, that is soft and gentle on the skin. "ExE Elast Box System" outer anti-sag frame.
- 5) Aquacell: Aquacell Green layer, high firmness rating, with 5-zone wave profile for maximum air circulation below the mattress and to avoid moisture getting trapped.

No turn mattress: only one side is used.

## PORTANZE / FIRMNESS RATINGS

- B Rigido Soft Comfort  
Portanza ideale per tutti i pesi  
Altezza totale del materasso: h cm 32/34 ca.  
No Turn Mattress  
**DISPOSITIVO MEDICO**
- B Firm Soft Comfort  
Ideal firmness for all weights  
Total mattress height: h approx. 32/34 cm  
No turn mattress  
**MEDICAL DEVICE**

**Progetto Foresta Morfeus**  
Il progetto "Foresta Morfeus", in collaborazione con Treedom, compensa le risorse e l'energia impiegate piantando alberi.

Foresta Morfeus (Morfeus Forest) project  
The "Foresta Morfeus" project, in association with Treedom, offsets resources and energy used by planting trees.

## PLUS



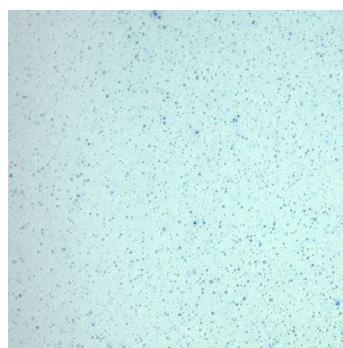
TOPPER ESTERNO SOFT COMFORT (one side)

SOFT COMFORT OUTER TOPPER (one side)



TOPPER INTERNO ERGONOMICO: strato di Ecomemory UltraSoft

INTERNAL ERGONOMIC TOPPER: Ecomemory UltraSoft layer



TOPPER INTERNO DECOMPRESSIVO: strato di V-Gel Memory Firm

DECOMPRESSION INTERNAL TOPPER: layer V-Gel memory firm layer



ExE 1.2 POCKET: sostegno attivo, progressivo, bilanciato

ExE 1.2 POCKET: active, progressive, balanced support



## COVER

### Topper Soft Comfort (esterno - one side)

Tessuto Microclimate EcoSilver: il tessuto bi-elastico double jersey MicroClimate EcoSilver (tecno-filato a base naturale in viscosa, derivata da pura cellulosa vegetale da piante a rapida crescita ottenuta con processo produttivo ecofriendly rispettoso dell'ambiente) ad imbottitura integrata, si modella perfettamente alla struttura esaltandone le caratteristiche di comfort e disperde istantaneamente l'umidità con garanzia di un microclima sempre controllato, fresco, sano ed asciutto. Il trattamento igienizzante a base naturale Silver lo rende anallergico ed antiacaro, dona freschezza alla pelle per la capacità riflettente dell'argento, protegge dalla polvere per le caratteristiche antistatiche dell'argento. Il trattamento a base naturale Silver è permanente per tutta la vita del materasso.

Imbottitura "Trio System ClimaTech": stratificata a modellazione e portanza progressiva in ClimaTech (esclusiva imbottitura in fibra anallergica, traspirante, rispettosa dell'ambiente perché prodotta con fibre vergini di recupero) in doppio strato + Aquacell UltraSoft.

Breeze3D: la struttura interna è protetta da rivestimento in tessuto traspirante 3D.

Fascia Luxury: realizzata con esclusivo tessuto Luxury accoppiato con tessuto interno traspirante 3D, maniglie imbottite.

Lavabilità: il Topper è sfoderabile e lavabile a secco.

## COVER

### Soft Comfort Topper (outer - one side)

Silver Microclimate fabric: the Microclimate EcoSilver bi-elastic double jersey fabric (a technical yarn with a natural viscose base, derived from quick growing plants, and obtained in an ecofriendly production process) with integrated filling, perfectly fits the structure, enhancing its comfort, and immediately disperses moisture, guaranteeing a microclimate that is always controlled, fresh, healthy and dry. The natural Silver based sanitising treatment ensures anti-allergy, mite-proof properties, and the reflecting and anti-static properties of silver make skin feel fresh and protect from dust. The natural Silver based treatment is permanent, to last the entire lifetime of your mattress.

"Trio System ClimaTech" filling: modelled layering and gradual support in ClimaTech (the exclusive filling made from breathable, anti-allergy fibre, which is environmentally friendly as it is made from recycled virgin fibres) in a double layer + Aquacell UltraSoft.

Breeze3D: the internal structure is protected with a cover in 3D breathable fabric.

Luxury side band: made from exclusive Luxury fabric paired with a breathable 3D inner fabric, padded handles.

Washability: the Topper can be removed and dry cleaned.



Il tessuto MicroClimate EcoSilver, con trama in filato di pura cellulosa vegetale è ecofriendly, anallergico, antiacaro, termoregolatore, inodore, sicuro per la salute.

The Microclimate EcoSilver fabric, with woven pure vegetable cellulose yarn is ecofriendly, anti-allergy, mite-proof, heat regulating, odourless and safe for health.



Il soffice Topper Soft Comfort si modella sul corpo per un comfort di livello superiore.

The Soft Comfort Topper follows the body's movements for superior comfort.



Imbottitura "Trio System ClimaTech": strati a portanza differenziata di Aquacell UltraSoft + imbottitura ClimaTech ecosostenibile.

"Trio System ClimaTech" filling: Aquacell UltraSoft different support layers + ecosustainable ClimaTech filling.