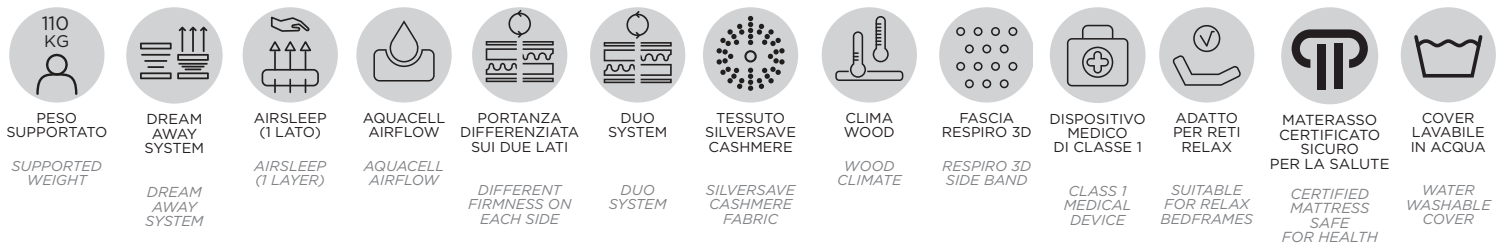
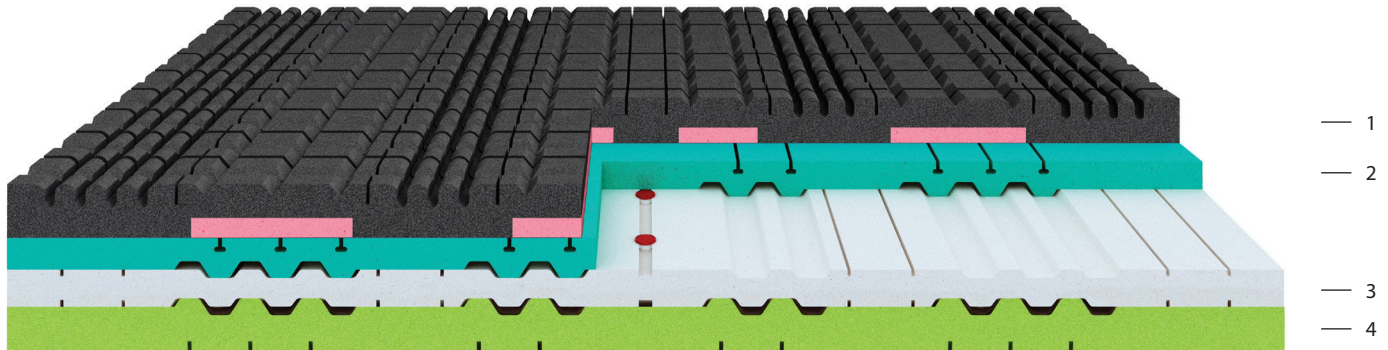


DREAM AWAY SYSTEM

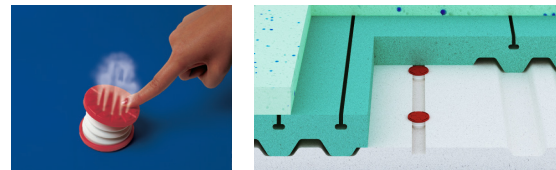
LEVANTO



PORTANZE / FIRMNESS RATINGS

Lastra con portanza differenziata sui due lati
Lato superiore: Soft e micromassaggiante
Lato inferiore: Firm più rigido
Materasso adatto per persone di peso fino 110 kg

Layer with different firmness rating on each side
Top side: Soft and micro-massaging
Bottom side: Firmer
Mattress suitable for people weighing up to 110 kg



Dream-away: primo tra i materassi di qualità
Dream-away: a leader in quality mattresses

LASTRA 4 STRATI DI COMFORT E SOSTEGNO - H CM 22,50 CA.

- 1) Strato di Aquacell AirSleep in portanza Soft, con superficie con oltre mille microrilievi massaggianti sagomati 3D, fori passanti e canali per estrazione e convogliamento dei flussi d'aria calda verso l'esterno.
- 2) Strato di Aquacell Green con canali aria e tagli a T di modellazione.
- 3) Strato centrale con inseriti AirBellows del sistema Dream-Away, con canali aria su tutta la superficie
- 4) Strato di Aquacell Green con canali aria e tagli di snodo e modellazione, con portanza Firm.

N.B.: i colori dei materiali utilizzati per le lastre possono essere diversi da quelli rappresentati. Da larghezza 140 cm in avanti il materasso si realizza sempre in versione Duo*, con due lastre singole.

Altezza totale del materasso: h cm 25 ca.

DISPOSITIVO MEDICO

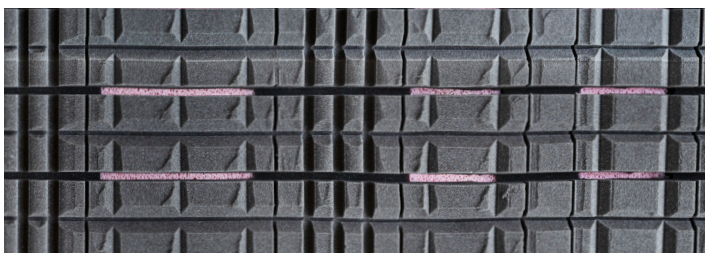
4-LAYER COMFORT AND SUPPORT CONFIGURATION - H APPROX. 22.50 CM

- 1) Aquacell AirSleep layer with a Soft firmness rating, surface with over 1,000 micro-massaging 3D contours, holes and channels for hot air to be removed and channelled away.
- 2) Aquacell Green layer with air channels and T-modelling openings.
- 3) Middle layer with AirBellows inserts from the Dream-Away systems, with air channels over the entire surface.
- 4) Aquacell Green layer with air channels and articulated and modelling openings, Firm firmness rating.

N.B.: the colours of the materials used for the layers may differ from those shown; Width 140 cm at the front, available only in the Duo* version, with two single layers.

Total mattress height: h approx. 25 cm

MEDICAL DEVICE



AIRSLEEP:
innovativo strato di contatto in Aquacell AirCraft Soft con oltre mille microrilievi sagomati 3D che, come le dita di un massaggiatore, esercita un micromassaggio sulla pelle per tutta la durata del sonno.



AIRSLEEP:
innovative contact layer in Aquacell AirCraft Soft that has more than 1000 3D moulded micro-reliefs, to micro-massage the skin, just like a masseuse, all the time you're asleep.



COVER

LEVANTO COVER RESPIRO 3D (COD.75)

Altezza totale del materasso: h cm 25 ca.

Tessuto SilverSave Cashmere: tessuto elasticizzato anallergico double jersey derivato da viscosa naturale e cashmere, igienizzato con ioni di puro argento. Il tecno-filato SilverSave, igienizzato a base naturale con ioni di puro argento, è naturalmente anallergico e doppiamente antiacaro perché crea un ambiente ostile ed interrompe la catena alimentare dei parassiti in modo naturale ed ecocompatibile, antistatico, antistress, termoregolatore ed inodore.

ClimaWood: imbottitura in fibra derivata da pasta di legno naturale, climatizzata, anallergica, antiacaro, antipolvere (sui due lati).

Fascia Respiro3D: realizzata con accoppiatura di due esclusivi tessuti traspiranti 3D per evitare ristagni di calore e umidità, maniglie imbottite.

Lavabilità: i due trapuntini Pillow Top sono sfoderabili e lavabili in acqua 30° C.

PLUS DELLA COVER RESPIRO 3D:

- favorire la circolazione sanguigna per aiutare cuore, polmoni e tutti gli organi interni a lavorare a ritmo molto ridotto durante le ore del sonno (utilizzo di tessuti e imbottiture tecnici che evitano compressioni muscolari, agevolano corretta ossigenazione della pelle, creano micro massaggio continuo sulle fasce muscolari, operano per efficace prevenzione cardio-vascolare nel lungo periodo);
- tenere sotto controllo la temperatura corporea (traspirazione e deumidificazione) in ogni stagione (utilizzo di tessuti con filati hi-tech e tecno-imbottiture progettati per mantenere il corretto microclima e disperdere rapidamente l'umidità in ogni fase del sonno e stagione).



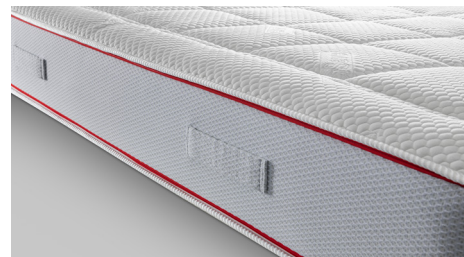
Tessuto SilverSave Cashmere igienizzato con ioni di puro argento, antiacaro, anallergico, antistress, antistatico, inodore, termoregolatore.

SilverSave Cashmere fabric sanitised with pure silver thread ions, mite-proof, anti-allergy, anti-stress, anti-static, odourless, heat regulating.



Imbottitura ClimaWood in fibra climatizzata derivata da pasta di legno naturale, anallergica, antiacaro, antipolvere (2 lati).

ClimaWood filling in climate-controlled fibre made from natural wood pulp, anti-allergy, mite-proof, anti-dust (2 sides).



Fascia Respiro3D con due tessuti traspiranti 3D per evitare ristagni di calore e umidità, maniglie imbottite.

Respiro3D side band with two 3D breathable fabrics to avoid heat and moisture being trapped, padded handles.

COVER

LEVANTO RESPIRO 3D COVER (CODE 75)

Total mattress height h approx. 25 cm

SilverSave Cashmere fabric: elasticated, anti-allergy double jersey fabric made from natural viscose and cashmere, sanitised with pure silver ions. SilverSave techno-yarn, sanitised with a natural, pure silver ion base, is naturally anti-allergy and has a dual mite-proof function, as it creates a hostile environment and interrupts the food chain of the parasites in a natural, environmentally compatible way. The yarn is also anti-static, anti-stress, heat regulating and odourless.

ClimaWood: filling in fibre made from natural wood pulp, climate-controlled, anti-allergy, mite-proof, anti-dust (on both sides).

Respiro3D side band: made from two exclusive 3D breathable fabrics to avoid heat and moisture being trapped, padded handles.

Washability: the two Pillow Top covers can be removed and washed in water at 30° C.

RESPIRO 3D COVER ADVANTAGES:

- aids blood circulation to help the heart, lungs and all internal organs work at a reduced pace during sleep (use of technical fillings and fabrics to avoid muscle compression, facilitate correct oxygenation of the skin, create a continual micro-massage action on the muscles, work for effective cardiovascular prevention in the long term);
- keeps body temperature under control (perspiration and dehumidification) in all seasons (use of fabrics with hi-tech yarns and technical fillings designed to maintain a correct micro-climate and quickly disperse moisture during all stages of sleep and in all seasons).