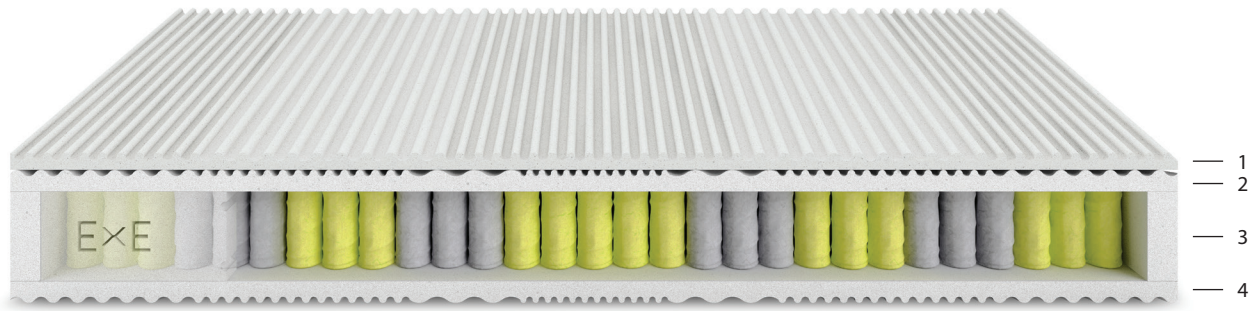


PLATINUM SERIES

GAIIA ExE

PESO SUPPORTATO SUPPORTED WEIGHT	ExE POCKET ExE POCKET	NO ROLLING SYSTEM NO ROLLING SYSTEM	TOPPER INTERNO ECO MEMORY ECO MEMORY INNER TOPPER	TESSUTO MICROCLIMATE ECOSILVER MICROCLIMATE ECOSILVER FABRIC	IMBOTTITURA TRIO SYSTEM CLIMATECH TRIO SYSTEM CLIMATECH FILLING	FASCIA LUXURY TRASPIRANTE BREATHABLE LUXURY SIDE BAND	DISPOSITIVO MEDICO DI CLASSE 1 CLASS 1 MEDICAL DEVICE	NON ADATTO PER RETI RELAX NOT SUITABLE FOR RELAX BEDFRAMES	MATERASSO CERTIFICATO SICURO PER LA SALUTE CERTIFIED MATTRESS SAFE FOR HEALTH	NO TURN MATTRESS NO TURN MATTRESS	COVER LAVABILE IN ACQUA WATER WASHABLE COVER



STRUTTURA

- 1) EcoMemory h cm 3: strato di contatto soft in EcoMemory, speciale qualità di bio visco-memory, con profilo "massage" 5 zone, dona alto comfort evitando compressioni anomale e favorisce la circolazione sanguigna.
 - 2) Aquacell: Strato di comfort in Aquacell Green alta portanza profilo "massage" 5 zone per favorire la massima circolazione d'aria e traspirazione.
 - 3) Struttura ExE 1.2 Pocket: speciali molle in filo d'acciaio armonico patentato, insacchettate precomprese (circa 1000/1200 molle nel matrimoniale, 9 zone di portanza differenziata, a sostegno attivo, progressivo e perfettamente bilanciato sul corpo, dolce e delicato sulla pelle. Carenatura perimetrale anti affossamento "ExE Elast Box System".
 - 4) Aquacell: strato di comfort in Aquacell Green alta portanza profilo "massage" 5 zone per favorire la massima circolazione d'aria e traspirazione.
- No Turn Mattress: si utilizza su un solo lato.

STRUCTURE

- 1) Ecomemory h 3 cm: soft contact layer in EcoMemory, a special quality of bio visco-memory, with 5-zone "massage" profile, for extra comfort, to avoid irregular pressure and aid blood circulation.
 - 2) Aquacell: Aquacell Green comfort layer, high firmness rating, with 5-zone "massage" profile to aid air circulation and breathability.
 - 3) ExE 3.4 Pocket structure: Special patented harmonic steel wire springs, inserted pre-compressed (approx. 3200/3400 springs in the double mattress), with 9 differential support zones, with active, progressive and perfectly balanced support, that is soft and gentle on the skin. "ExE Elast Box System" outer anti-sag frame.
 - 4) Aquacell: Aquacell Green comfort layer, high firmness rating, with 5-zone "massage" profile to aid air circulation and breathability.
- No turn mattress: Only one side is used.

PORTANZE / FIRMNESS RATINGS

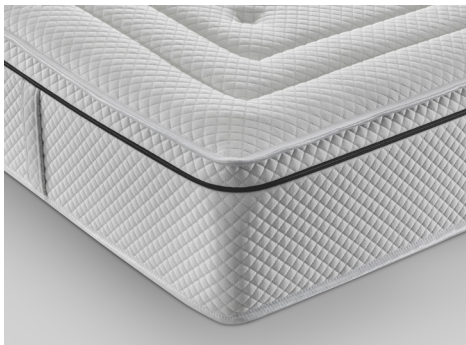
B Medio-Rigido
Ideale per persone di peso fino Kg 110
Altezza totale del materasso: h cm 25/27 ca.
No Turn Mattress
DISPOSITIVO MEDICO

B Medium-Firm
Ideal for people weighing up to kg 110
Total mattress height: h approx. 25/27 cm
No turn mattress
MEDICAL DEVICE

freedom Progetto Foresta Morfeus
Il progetto "Foresta Morfeus", in collaborazione con Treedom, compensa le risorse e l'energia impiegate piantando alberi.

Foresta Morfeus (Morfeus Forest) project
The "Foresta Morfeus" project, in association with Treedom, offsets resources and energy used by planting trees.

PLUS



EURO PILLOW TOP (one side)



TOPPER INTERNO: Strato di contatto Soft in EcoMemory h cm 3 ca.



ExE 1.2 POCKET: sostegno attivo, progressivo, bilanciato

EURO PILLOW TOP (one side)

INNER TOPPER: Soft EcoMemory contact layer h approx. 3 cm

ExE 1.2 POCKET: active, progressive, balanced support



COVER

Topper Euro Pillow Top (one side)

Tessuto MicroClimate EcoSilver: il tessuto bi-elastico double jersey MicroClimate EcoSilver (tecno-filato a base naturale in viscosa, derivata da pura cellulosa vegetale da piante a rapida crescita ottenuta con processo produttivo ecofriendly rispettoso dell'ambiente) ad imbottitura integrata, si modella perfettamente alla struttura esaltandone le caratteristiche di comfort e disperde istantaneamente l'umidità con garanzia di un microclima sempre controllato, fresco, sano ed asciutto. Il trattamento igienizzante a base naturale Silver lo rende anallergico ed antiacaro, dona freschezza alla pelle per la capacità riflettente dell'argento, protegge dalla polvere per le caratteristiche antistatiche dell'argento. Il trattamento a base naturale Silver è permanente per tutta la vita del materasso.

Imbottitura "Trio System ClimaTech": stratificata a modellazione e portanza progressiva in ClimaTech (esclusiva imbottitura in fibra anallergica, traspirante, rispettosa dell'ambiente perché prodotta con fibre vergini di recupero) in doppio strato + Aquacell UltraSoft.

Breeze3D: la struttura interna è protetta da rivestimento in tessuto traspirante 3D.

Fascia Luxury: Realizzata con esclusivo tessuto Luxury accoppiato con tessuto traspirante 3D, maniglie imbottite.

Lavabilità: il rivestimento è sfoderabile e lavabile in acqua 30° C.

COVER

Euro Pillow Top Topper (one side)

MicroClimate EcoSilver fabric: the Microclimate EcoSilver bi-elastic double jersey fabric (a technical yarn with a natural viscose base, derived from quick growing plants, and obtained in an ecofriendly production process) with integrated filling, perfectly fits the structure, enhancing its comfort, and immediately disperses moisture, guaranteeing a microclimate that is always controlled, fresh, healthy and dry. The natural Silver based sanitising treatment ensures anti-allergy, mite-proof properties, and the reflecting and anti-static properties of silver make skin feel fresh and protect from dust. The natural Silver based treatment is permanent, to last the entire lifetime of your mattress.

"Trio System ClimaTech" filling: modelled layering and gradual support in ClimaTech (the exclusive filling made from breathable, anti-allergy fibre, which is environmentally friendly as it is made from recycled virgin fibres) in a double layer + Aquacell UltraSoft.

Breeze3D: the internal structure is protected with a cover in 3D breathable fabric.

Luxury side band: made from exclusive Luxury fabric paired with a breathable 3D inner fabric, padded handles.

Washability: the cover is removable and can be washed in water at 30° C.



Il tessuto MicroClimate EcoSilver, con trama in filato di pura cellulosa vegetale è ecofriendly, anallergico, antiacaro, termoregolatore, inodore, sicuro per la salute.

The Microclimate EcoSilver fabric with woven pure vegetable cellulose yarn is ecofriendly, anti-allergy, mite-proof, heat regulating, odourless and safe for health.



Il soffice TOPPER EURO PILLOW TOP si modella sul corpo per un comfort di livello superiore.

The soft EURO PILLOW TOP Topper follows the body's movements for superior comfort.



Imbottitura "Trio System ClimaTech": strati a portanza differenziata di Aquacell UltraSoft + imbottitura ClimaTech ecosostenibile.

"Trio System ClimaTech" filling: Aquacell UltraSoft different support layers + ecosustainable ClimaTech filling.