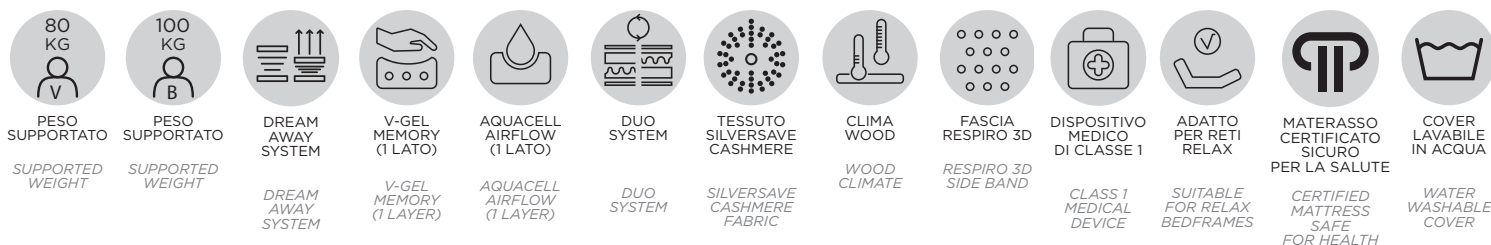
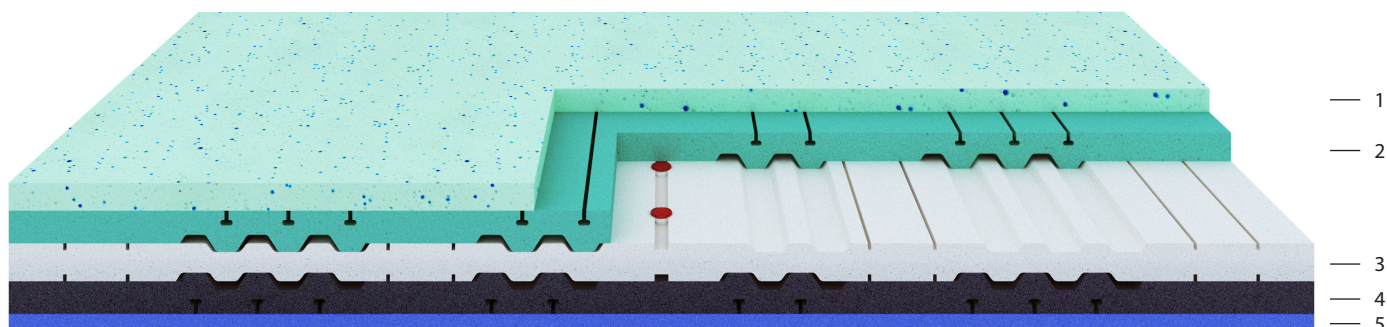


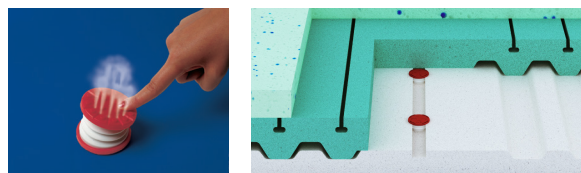
## DREAM AWAY SYSTEM

## ANAIS



## PORTANZE / FIRMNESS RATINGS

- B Medio-Alta Soft - più rigida (persone fino 100 kg)  
B Medium-High Soft - firmer (people weighing up to 100 kg)
- V Media-Soft - più morbida (persone fino 80 kg)  
V Medium-Soft - softer (people weighing up to 80 kg)



DREAM-AWAY: PRIMO TRA I MATERASSI DI QUALITÀ  
DREAM-AWAY: A LEADER IN QUALITY MATTRESSES

## LASTRA 5 STRATI DI COMFORT E SOSTEGNO - H CM 22 CA.

- 1) Strato di comfort in V-Gel Memory h 4 cm, speciale visco-memory con capsule di gel che dissipa la compressione, sempre fresco e mai troppo soffice.
  - 2) Strato di Aquacell Green con canali aria e tagli a T di modellazione.
  - 3) Strato centrale con inseriti AirBellows del sistema Dream-Away, con canali aria su tutta la superficie.
  - 4) Strato di Aquacell Green Evo con canali aria e tagli di modellazione
  - 5) Strato di comfort in Aquacell AirFlow h 4 cm, speciale qualità con cellula aperta super-traspirante ad alta trasmittanza d'aria che disperde all'istante il calore e l'umidità, assicura un contatto fresco e delicato ed il giusto sostegno.
- N.B.: i colori dei materiali utilizzati per le lastre possono essere diversi da quelli rappresentati.

Da larghezza 140 cm in avanti il materasso si realizza sempre in versione Duo\*, con due lastre singole anche di diversa portanza.  
Altezza totale del materasso: h cm 25 ca.

## DISPOSITIVO MEDICO

## 5-LAYER COMFORT AND SUPPORT CONFIGURATION - H APPROX. 22 CM

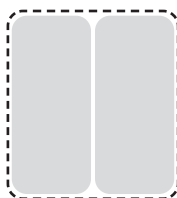
- 1) Comfort layer in V-Gel Memory h 4 cm, special visco-memory with gel capsules that disperse pressure, always fresh, never too soft.
- 2) Aquacell Green layer with air channels and T-modelling openings.
- 3) Middle layer with AirBellows inserts from the Dream-Away systems, with air channels over the entire surface.
- 4) Aquacell Green layer with air channels and modelling openings.
- 5) Aquacell AirFlow comfort layer h 4 cm, special quality with super-breathable open cell profile, excellent air transmission, dispersing heat and moisture immediately, for fresh, gentle contact and the right support.

N.B.: the colours of the materials used for the layers may differ from those shown.

Width 140 cm at the front, available only in the Duo\* version, with two single layers - also with different firmness ratings.

Total mattress height: h approx. 25 cm

## MEDICAL DEVICE



## Duo system

Da larghezza 140 cm in avanti il materasso si realizza con due lastre singole (con unica cover esterna di rivestimento), per:

- comfort ergonomico personalizzato: ognuno potrà scegliere per la propria parte la portanza ideale in base alle proprie specifiche necessità.
- comfort termico personalizzato: ognuno potrà scegliere autonomamente il lato della propria lastra sul quale dormire in base alle personali necessità termiche e/o di modellazione.

## Duo system

From a width of 140 cm upwards, the mattress is made with two single sheets (with a single external covering cover), for:

- personalised ergonomic comfort: everyone can choose the ideal lift for their side of the bed according to their specific needs.
- customised thermal comfort: everyone can independently choose the side of their layer to sleep based on their own personal thermal and / or modelling needs.



## COVER

### ANAIS COVER RESPIRO 3D (COD.75)

Altezza totale del materasso: h cm 25 ca.

Tessuto SilverSave Cashmere: tessuto elasticizzato anallergico double jersey derivato da viscosa naturale e cashmere, igienizzato con ioni di puro argento. Il tecno-filato SilverSave, igienizzato a base naturale con ioni di puro argento, è naturalmente anallergico e doppiamente antiacaro perché crea un ambiente ostile ed interrompe la catena alimentare dei parassiti in modo naturale ed ecocompatibile, antistatico, antistress, termoregolatore ed inodore.

ClimaWood: imbottitura in fibra derivata da pasta di legno naturale, climatizzata, anallergica, antiacaro, antipolvere (sui due lati).

Fascia Respiro3D: realizzata con accoppiatura di due esclusivi tessuti traspiranti 3D per evitare ristagni di calore e umidità, maniglie imbottite.

Lavabilità: i due trapuntini Pillow Top sono sfoderabili e lavabili in acqua 30° C.

### PLUS DELLA COVER RESPIRO 3D:

- favorire la circolazione sanguigna per aiutare cuore, polmoni e tutti gli organi interni a lavorare a ritmo molto ridotto durante le ore del sonno (utilizzo di tessuti e imbottiture tecnici che evitano compressioni muscolari, agevolano corretta ossigenazione della pelle, creano micro massaggio continuo sulle fasce muscolari, operano per efficace prevenzione cardio-vascolare nel lungo periodo);
- tenere sotto controllo la temperatura corporea (traspirazione e deumidificazione) in ogni stagione (utilizzo di tessuti con filati hi-tech e tecno-imbottiture progettati per mantenere il corretto microclima e disperdere rapidamente l'umidità in ogni fase del sonno e stagione).



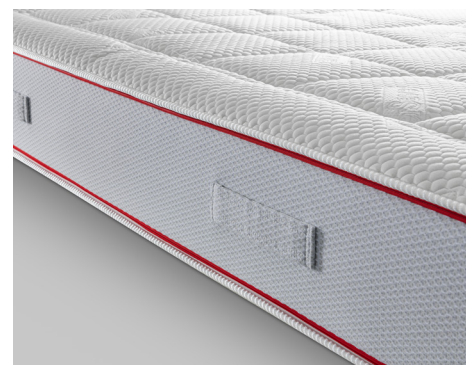
Tessuto SilverSave Cashmere igienizzato con ioni di puro argento, antiacaro, anallergico, antistress, antistatico, inodore, termoregolatore.

SilverSave Cashmere fabric sanitised with pure silver thread ions, mite-proof, anti-allergy, anti-stress, anti-static, odourless, heat regulating.



Imbottitura ClimaWood in fibra climatizzata derivata da pasta di legno naturale, anallergica, antiacaro, antipolvere (2 lati).

ClimaWood filling in climate-controlled fibre made from natural wood pulp, anti-allergy, mite-proof, anti-dust (2 sides).



Fascia Respiro3D con due tessuti traspiranti 3D per evitare ristagni di calore e umidità, maniglie imbottite.

Respiro3D side band with two 3D breathable fabrics to avoid heat and moisture being trapped, padded handles.

## COVER

### ANAIS RESPIRO 3D COVER (CODE 75)

Total mattress height h approx. 25 cm

SilverSave Cashmere fabric: elasticated, anti-allergy double jersey fabric made from natural viscose and cashmere, sanitised with pure silver ions. SilverSave techno-yarn, sanitised with a natural, pure silver ion base, is naturally anti-allergy and has a dual mite-proof function, as it creates a hostile environment and interrupts the food chain of the parasites in a natural, environmentally compatible way. The yarn is also anti-static, anti-stress, heat regulating and odourless.

ClimaWood: filling in fibre made from natural wood pulp, climate-controlled, anti-allergy, mite-proof, anti-dust (on both sides).

Respiro3D side band: made from two exclusive 3D breathable fabrics to avoid heat and moisture being trapped, padded handles.

Washability: the two Pillow Top covers can be removed and washed in water at 30° C.

### RESPIRO 3D COVER ADVANTAGES:

- aids blood circulation to help the heart, lungs and all internal organs work at a reduced pace during sleep (use of technical fillings and fabrics to avoid muscle compression, facilitate correct oxygenation of the skin, create a continual micro-massage action on the muscles, work for effective cardiovascular prevention in the long term);
- keeps body temperature under control (perspiration and dehumidification) in all seasons (use of fabrics with hi-tech yarns and technical fillings designed to maintain a correct micro-climate and quickly disperse moisture during all stages of sleep and in all seasons).